

Guía de usuario del Mapa de la Bici

Introducción

El Mapa de la Bici de la ciudad de Madrid es un servicio cartográfico que ofrece información sobre las infraestructuras, servicios y puntos de interés para los ciclistas.

El mapa ha sido desarrollado utilizando la tecnología que facilita la [API de Google Maps](#), y se ha completado con capas cartográficas producidas por el Ayuntamiento de Madrid o facilitadas por otras administraciones.

Para poder utilizar el mapa de la bici, es necesario disponer de una conexión a Internet y de un [navegador web compatible](#). Hay que tener en cuenta que algunas de las funciones que aquí se describen pueden no estar disponibles para la versión del navegador que se esté utilizando.

En el caso de tener problemas de funcionamiento, se pueden consultar las [directrices de solución de problemas](#) que ofrece Google. Recomendamos que se utilice la versión más actualizada de alguno de los navegadores compatibles.

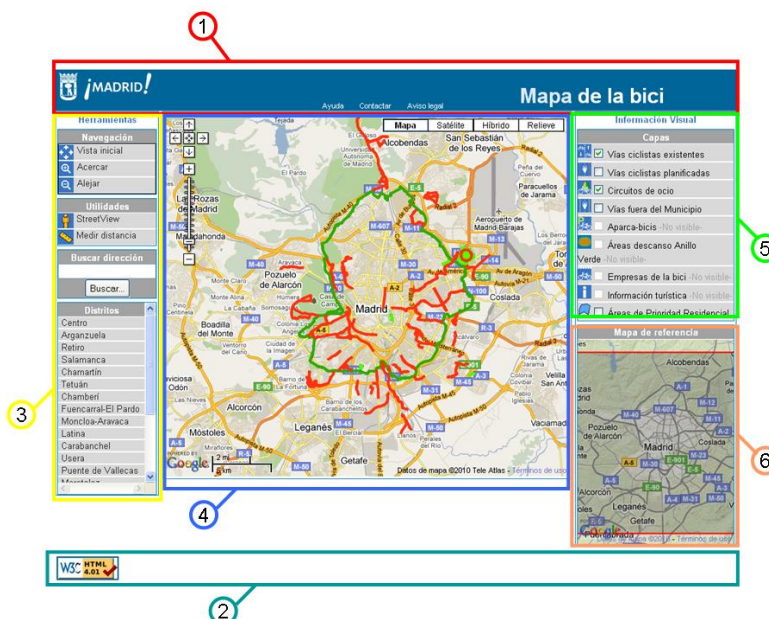
El área de visualización del mapa se ha limitado a la ciudad de Madrid y a su entorno, siendo esta región para la que se dispone de información específica de interés para los ciclistas. Si el usuario quiere acceder a otras regiones, le recomendamos que utilice directamente la página de [Google Maps](#).

¿Como acceder el mapa de la bici?

El mapa de la bici está alojado en la dirección web www.infobiciMadrid.es/gis_bicis.htm.

Información básica del mapa de la bici

El siguiente diagrama muestra la estructura y funciones disponibles en la ventana principal del mapa de la bici.



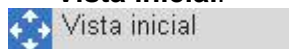
- **1. Cabecera:** logotipo, título y enlaces de interés.
- **2. Pie:** contiene enlaces de referencia.
- **3. Herramientas:** son utilidades que facilitan la navegación con el mapa, búsqueda de una dirección, activar una leyenda temática o utilizar la herramienta Street View de la API de Google Maps.
- **4. Visor del mapa:** este panel muestra el Mapa de la Bici de Madrid. Su contenido es dinámico, de manera que se va actualizando a medida que se interactúa con la página.
- **5. Capas de información:** contiene la lista de capas de información que están disponibles y permite actuar sobre ellas, seleccionando las que queremos visualizar u ocultar.
- **6. Mapa de referencia:** muestra el área que estamos visualizando sobre un mapa fijo de Madrid.

A continuación se detalla el funcionamiento de los principales elementos del mapa.

Panel de Herramientas:

En este panel se han incluido algunas herramientas que pueden ser de interés para el usuario como son:

- **Vista inicial:**



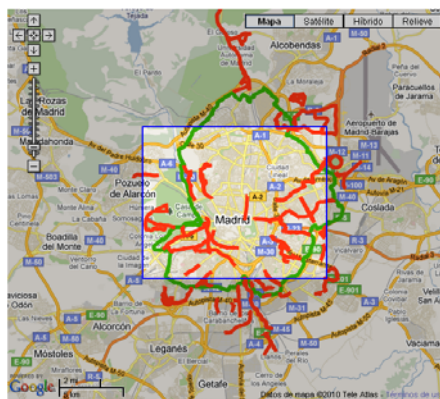
Refresca la página, volviendo a la situación inicial.

- **Acercar:**



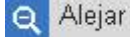
Permite hacer zoom dinámico en el mapa.

- o Cuando seleccionamos la herramienta, el mapa aparecerá sombreado.
- o Situamos el ratón sobre la primera esquina de la zona del mapa a la que queramos acercarnos.
- o Pulsamos el botón del ratón y sin soltarlo, lo arrastramos hasta la esquina opuesta. Mientras arrastramos el ratón, aparecerá en pantalla un rectángulo que nos indica la zona seleccionada.



- o Cuando soltamos el botón del ratón, el mapa hará zoom aproximándose al rectángulo dibujado, siempre y cuando no sobrepasemos los límites de zoom disponibles.

- **Alejar:**




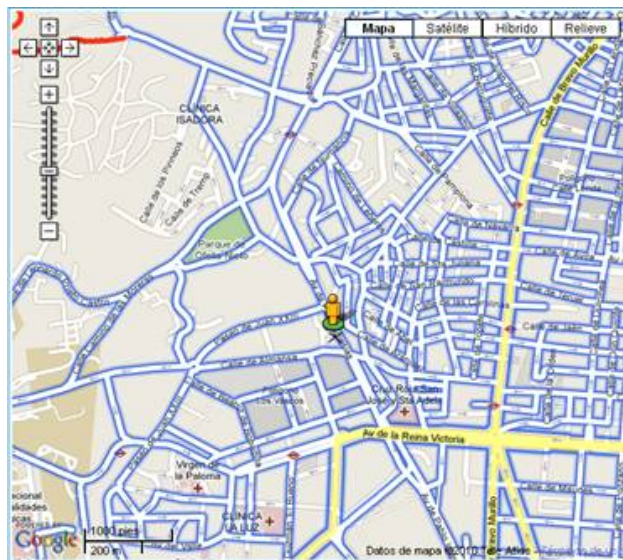
Aleja el mapa un nivel en la escala de zoom. Por defecto el mapa mantiene el mismo centro.

- **Street View:**

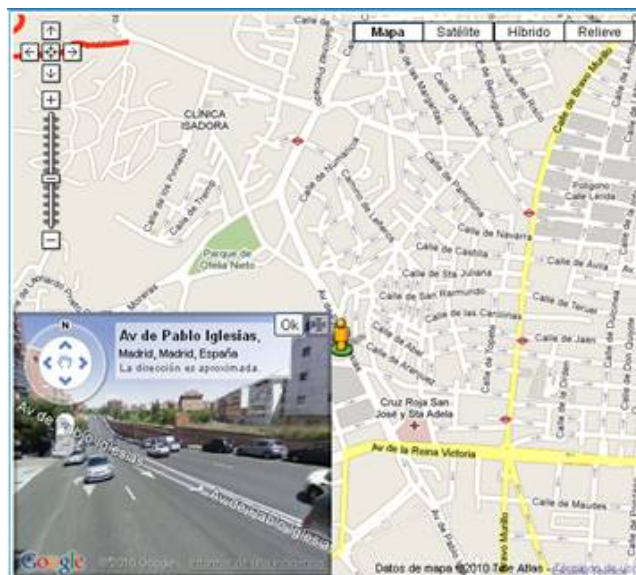



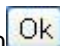

Esta utilidad permite visualizar y navegar las calles de la ciudad, utilizando las funciones de Street View disponibles en la API de Google Maps.

- o Al pulsar con el ratón esta opción, nos aparecerá en el mapa un marcador con el siguiente icono .
- o Si sujetamos el marcador con el ratón, se activará una nueva capa que nos muestra las zonas para las que hay disponibles panorámicas de Street View.



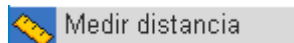
- o Al soltar el marcador sobre un punto de la ciudad, se activará una ventana en la que aparece la panorámica de calle del punto seleccionado.




- Haciendo clic en el botón , se maximiza la panorámica al tamaño completo del navegador.
- En el siguiente enlace se puede consultar el funcionamiento de las panorámicas de Street View.
- Para cerrar la panorámica, debemos pulsar el botón .
- Para desactivar la opción de Street View, volvemos a pulsar la opción  StreetView.

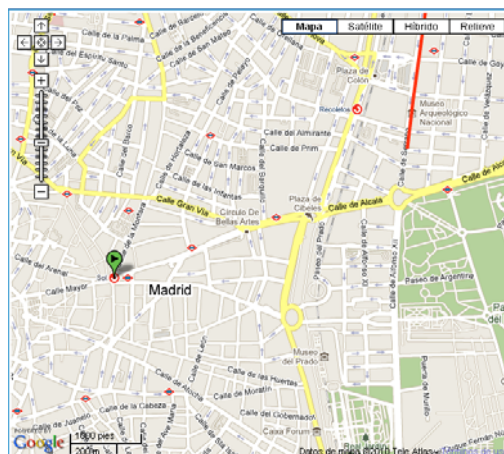
Nota: Para usuarios que quieran consultar preferentemente las panorámicas de Street View, le recomendamos que utilice [Google Maps](#).

- Medir distancia:

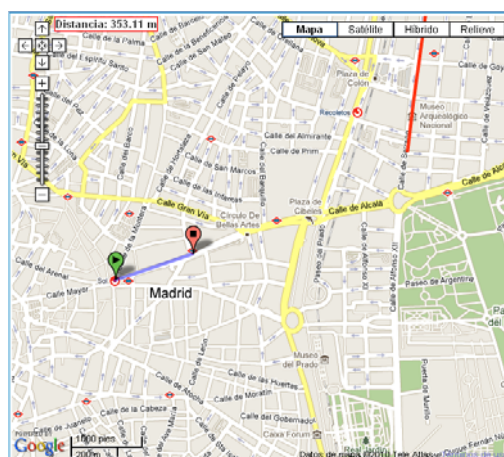


Con esta herramienta podemos dibujar un itinerario por la ciudad calculando dando como resultado la distancia total del recorrido.

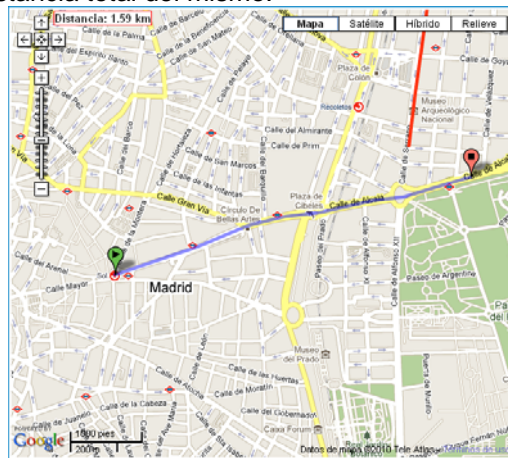
- Al pulsar con el ratón esta herramienta, el icono cambia de color  Medir distancia indicándonos que la herramienta está activa y que podemos empezar a trazar el itinerario sobre el mapa.
- Al hacer 'click' con el .ratón sobre el mapa, nos aparecerá en ese punto un marcador que indica el inicio del itinerario que vamos a medir.



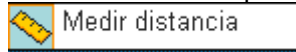
- Tras el segundo 'click' sobre el mapa, nos aparecerá un segundo marcador que nos indica el punto final del itinerario, y un cuadro de texto en la esquina superior izquierda del mapa con la distancia actual del itinerario.



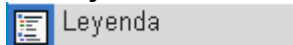
- A medida que vamos haciendo 'click' sobre el mapa, se nos irá actualizando el itinerario y la distancia total del mismo.



- Para desactivar la opción de Medir distancia, volvemos a pulsar la herramienta

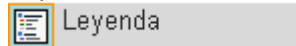


- **Leyenda:**

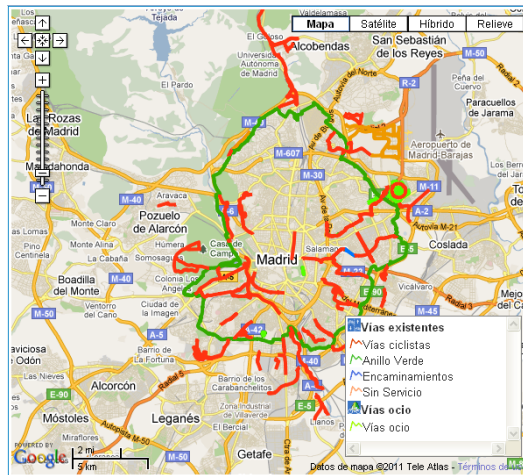


La leyenda permite mostrar un cuadro sobre el mapa en el que se especifican los estilos de aspecto y color con los que se representan las diferentes geometrías de cada capa visible.

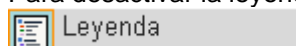
- Al pulsar con el ratón esta herramienta, el icono cambia de color



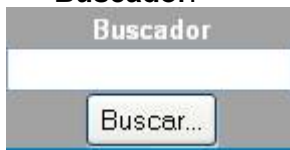
y se muestra sobre el mapa un cuadro con la leyenda temática.



- El contenido de la leyenda se irá actualizando a medida que modifiquemos las capas visibles.
- Para desactivar la leyenda, volvemos a pulsar la herramienta

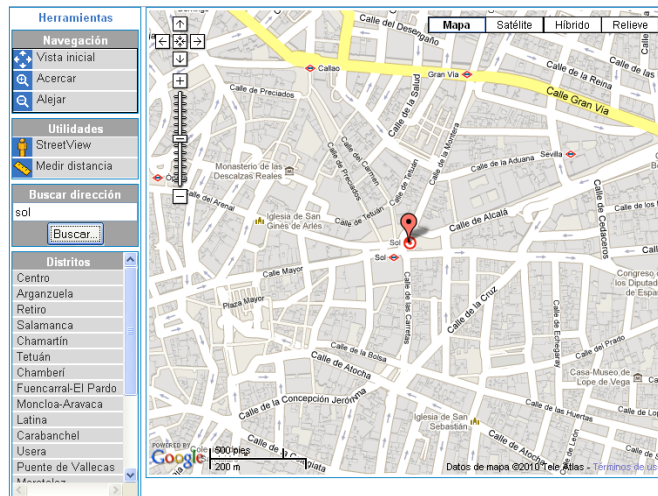


- Buscador:



Centra y acerca el mapa a una dirección concreta. Para realizar la búsqueda:

- Introducimos la dirección en el cuadro de texto. No es necesario indicar que la dirección esté en Madrid ya que esta condición se añade por defecto.
- Pulsamos el botón buscar...
- Si la búsqueda ha tenido éxito, el mapa aparecerá centrado en la dirección indicada y nos mostrará una marca situada en dicha dirección.



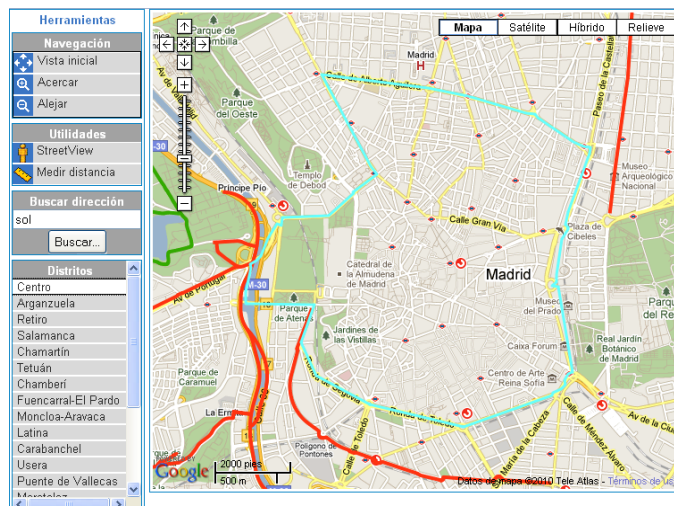
- El marcador desaparecerá al cabo de unos pocos segundos.

- Distritos:



Permite centrar el mapa en un distrito de la ciudad.

- Cuando pulsamos un distrito, el mapa hará zoom al área que abarca el distrito y aparecerá el contorno dibujado en el mapa.

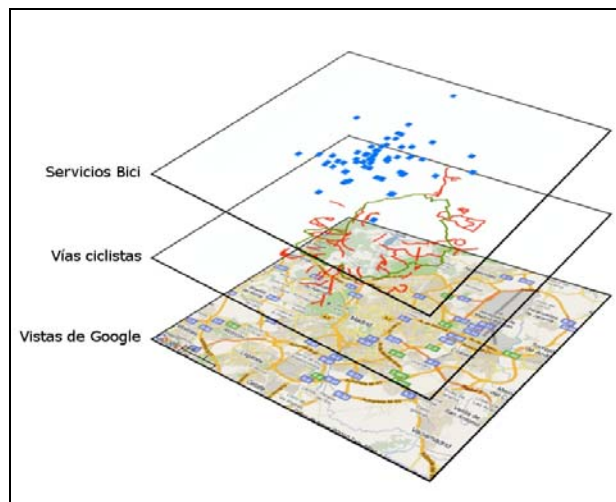


- El contorno desaparece pasado unos segundos.

El panel Visor del Mapa:

El **Mapa de la Bici** se genera mediante la superposición de diferentes capas. Cada una de estas capas esta formada por diferentes tipos de gráficos como pueden ser imágenes, fotografías aéreas, líneas, polígonos, etc.

En la capa de inferior se sitúan las vistas que facilita Google. Sobre este fondo se van superponiendo las diferentes capas de información de la bici en Madrid, como son las vías ciclistas, los aparcabicis, etc.



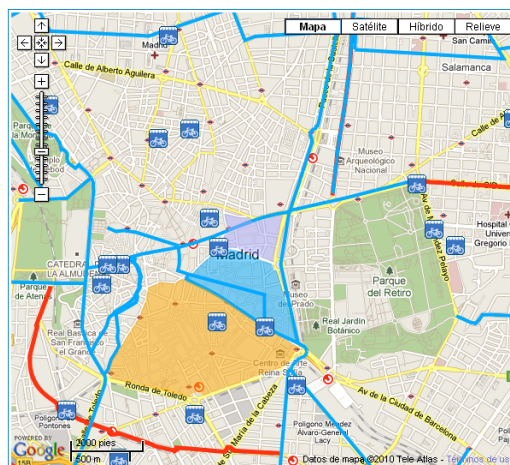
El visor del mapa aporta herramientas que nos permiten modificar el aspecto del mapa y a navegar sobre la ciudad.

- **Selector del tipo de visualización:**

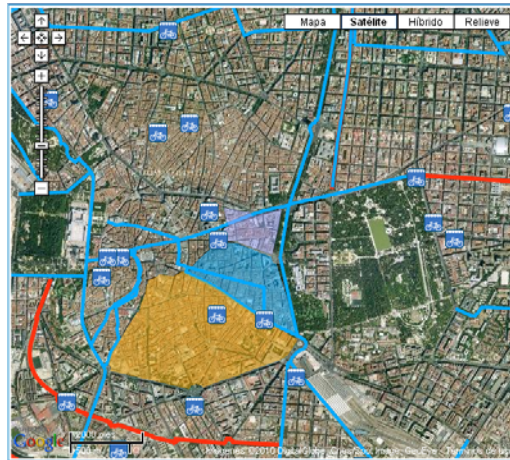
Mapa	Satélite	Híbrido	Relieve
-------------	----------	---------	---------

Con estos botones podemos modificar la capa de fondo del mapa que facilita Google.

La vista de mapa utiliza como fondo un callejero de la ciudad en el que incorpora, información de interés, como paradas de metro, cercanías, parques, etc.



La vista satélite muestra imágenes aéreas del territorio.



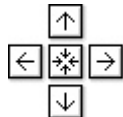
La opción híbrido es una combinación del callejero con imágenes aéreas.


El mapa de relieve representa mediante tonos de color las variaciones de relieve del terreno.



Nota: Algunas vistas no están disponibles en todos los niveles de zoom.

- **Herramientas de navegación:**



Los botones con una flecha desplazan el centro del mapa hacia la dirección indicada (norte, sur, este y oeste), mientras que el botón  devuelve el mapa a su posición y nivel de zoom inicial.

- Herramientas de zoom:

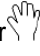



Esta herramienta permite modificar la escala de visualización del mapa. El botón **+** se utiliza para acercar y el botón **-** para alejar.


La posición del botón **▢** en la barra vertical nos muestra el nivel de zoom actual. Una forma rápida de alejar o acercar el mapa es arrastrar el indicador con el ratón hacia arriba o abajo de la barra.

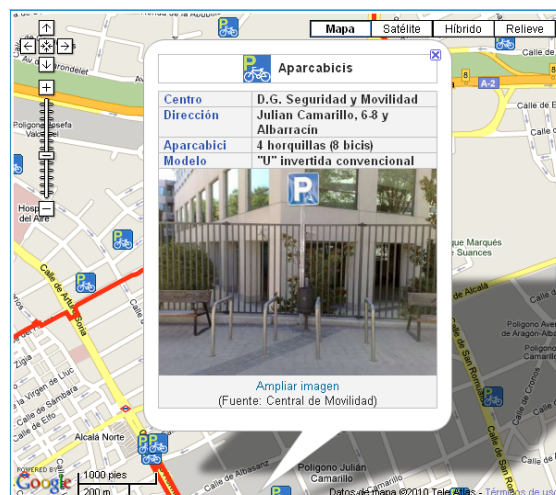
- Operaciones con el ratón:


Navegar: por defecto está habilitada la función de arrastrar el mapa.

- Al situar el puntero sobre una zona de mapa que no tenga información, aparecerá el cursor de agarrar .
- Pulsando el botón del ratón , podemos arrastrar el mapa hasta la nueva posición, modificando la zona visible de la ciudad.

Consultar información: algunos elementos gráficos del mapa de la bici tienen información asociada.

- Al situar el puntero sobre una zona de mapa que sí tenga información, aparecerá el cursor de consultar .
- Haciendo "clic" con el ratón se mostrará una ventana de información relativa al elemento seleccionado.



- La ventana de información se cierra pulsando el botón .

Acercar y alejar con la rueda del ratón: si el ratón cuenta con una rueda de desplazamiento, podemos acercar o alejar el mapa moviéndola hacia delante o hacia atrás.

Panel de gestión de capas:

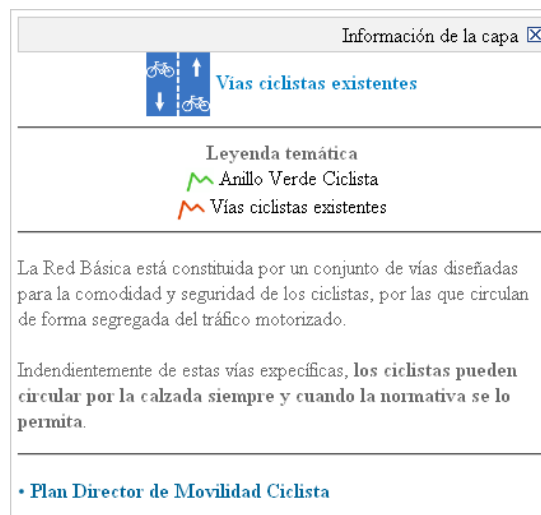
Este panel nos muestra la lista de capas de información de la bici disponibles y nos permite actuar sobre ellas.



Logotipo de la capa:



- Al hacer “clic” con el ratón sobre el logotipo, aparecerá una ventana de informativa del contenido de la capa.



Nombre de la capa:

Aparcabicis

Cada capa está identificada con un nombre.

Algunas capas no son visibles en determinados niveles de zoom. Cuando la capa no sea visible, aparecerá un letrero junto al nombre que indica esta situación Aparcabicis -No visible-.

- **Cuadro de selección:**

(activada, desactivada)

Cada capa va acompañada de un cuadro de selección que nos indica el estado en que se encuentra.

- Si una capa está desactivada , no será visible en el mapa.
- Las capas activadas se mostrarán si el nivel de zoom del mapa lo permite.
- Para modificar el estado de una capa basta con hacer "clic" con el ratón sobre el cuadro de selección. Esta operación sólo es posible si la capa es visible en el nivel del zoom del mapa.

Mapa de referencia:

Este panel permite que situemos el área que estamos visualizando sobre un mapa estático de Madrid. La zona visualizada se muestra mediante un rectángulo rojo que irá cambiando de posición y tamaño a medida que vayamos navegando con el mapa.

